

高精度切片擦丝机，可提高产量

Centris™ 315P 切片擦丝机专门为薯条/薯片加工行业开发。适用于小批量生产线和流水生产线。

该设备采用 GapSet 专利技术，拥有 12 工位切割头，可实现高产能输出，并确保切片厚度在整个生产过程中保持一致，无需操作员手动调整。

通过减少淀粉损失，降低损耗和锥形切割，提高了产量和质量。切片表面更光滑，同时也减少了吸油量。

该设备配备的切割头可切割直径为 100 mm (3 7/8") 以内的马铃薯。

这种小型机器可以轻松整合进已投产运行或新投产的生产线中。

应用

Centris 315P 广泛用于薯片/薯条生产加工行业。

Centris 315P



设备特点

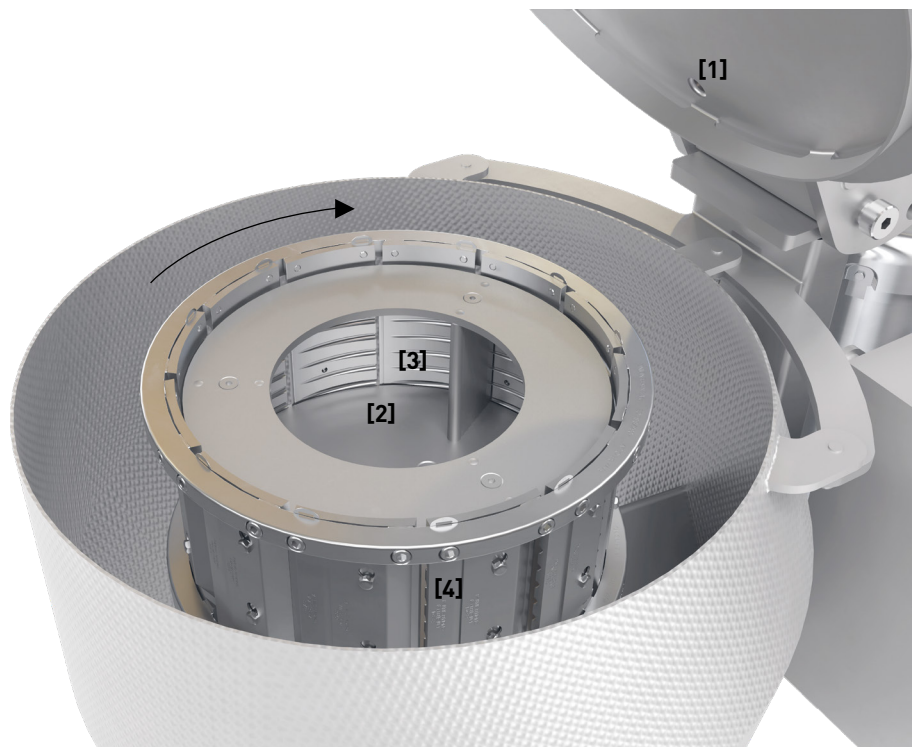
- 拥有不同类型的进料斗，适用于批量生产线或连续生产线。
- 切割头质量轻巧，可在产品和切片之间快速切换。预设的切片厚度可确保切割质量稳定。
- 切割头包含排沙闸门，可将异物（例如石子）从切割区域过滤出去，极大减少了对刀片和切割部件的损耗。
- 所使用的刀片价格实惠，方便更换，无需打磨。
- 皮带驱动电机采用节能技术，无需频繁维护，无需润滑，维修成本低。
- 截留钥匙联锁安全系统最大限度保障操作人员的人身安全。

工作原理

产品通过进料槽 (1) 进料，然后进入旋转叶轮 (2)。

离心力将产品推向固定式切割头内部，在那里，叶轮桨叶 (3) 引导产品穿过 12 个切割台。

当产品平滑且不间断地通过每把刀具时，就切割出薄片。



技术数据

最大产品输入尺寸	电源	尺寸 (长 X 宽 X 高)	机器重量	可选项
L 130 mm x Ø 100 mm	1,5 kW	105 x 55 x 100 cm	125 kg	带支架

产品设计重点关注食品卫生和操作安全

我们机器的设计和制造符合操作员和食品安全的最高标准，并且至少符合欧洲和北美有关食品接触材料的最新法规。

携手共建， 助力切割完美产品

在全球范围内，FAM STUMABO 提供演示设备和专家建议，以确定理想的切割设备来实现您想要的结果。

我们遍布世界各地并且装备齐全的测试中心可以让您评估产品质量和外观。请将产品发送给我们进行评估，我们很乐意为您提供建议。

